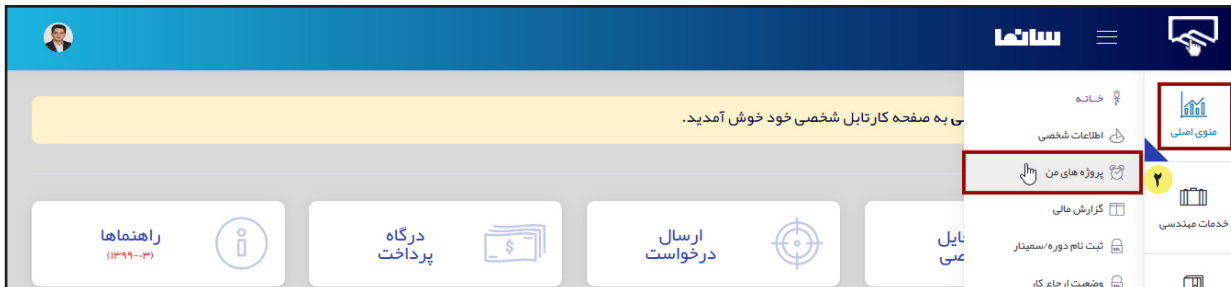


۲ با مراجعه به بخش منوی اصلی، گزینه پروژه های من را انتخاب نمایید.



۳ در قسمت خلاصه وضعیت کارهای نظارت، در ستون عملیات کار مد نظر، بر روی آیکن **X** کلیک نمایید.



۴ در صفحه درخواست خروج طراح و ناظر، طبق شکل زیر در کادر مشخص شده، توضیحات مربوطه را تایپ کرده و سپس گزینه ثبت درخواست

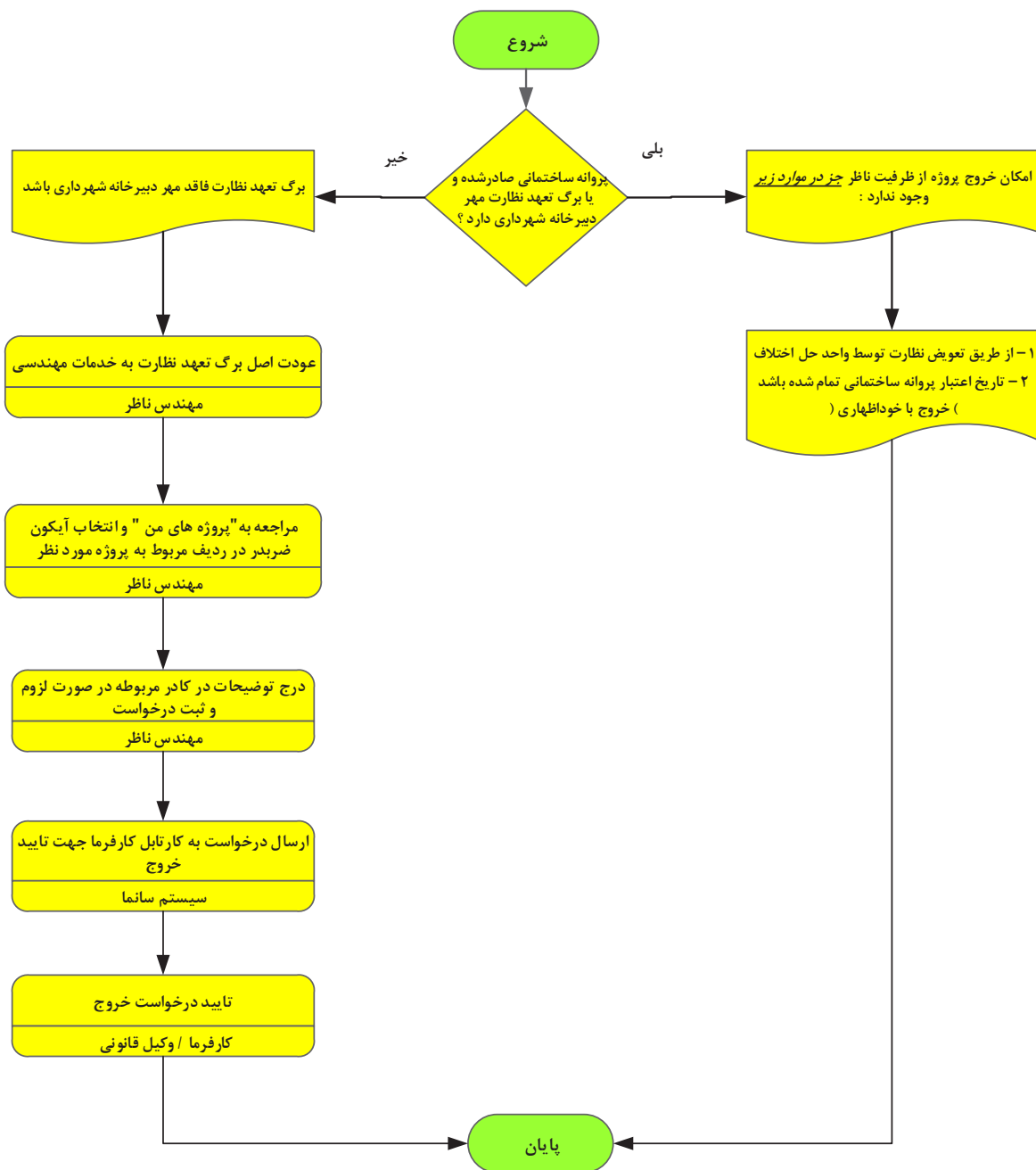
خروج را کلیک نمایید.



درخواست شما به کارتابل کارفرما ارجاع داده می شود. مابقی مراحل بر عهده کارفرما یا وکیل قانونی وی می باشد، که با تایید درخواست

خروج در کارتابل کارفرمایان، پروژه از ظرفیت ناظر خارج می گردد.

فلوجارت فرآیند خروج پروژه از ظرفیت ناظر (قبل از صدور پروانه ساختمانی)



توضیحات :
 ** در صورتی که پروانه ساختمانی صادر نشده باشد و برگ تعهد نظارت، مهر ثبت دبیرخانه شهرداری داشته باشد، امکان خروج از طریق خدمات مهندسی وجود ندارد. **